

BALKON  
11.99m<sup>2</sup>

ZIMMER  
12.18m<sup>2</sup>

ZIMMER  
9.51m<sup>2</sup>

ZIMMER  
9.86m<sup>2</sup>

BAD  
6.65m<sup>2</sup>

WOHNR./KÜCHE  
38.49m<sup>2</sup>

TERRASSE  
14.23m<sup>2</sup>

W 22  
76.69m<sup>2</sup>

# WOHNANLAGE HOFANGER



**DELTA BAU KG**

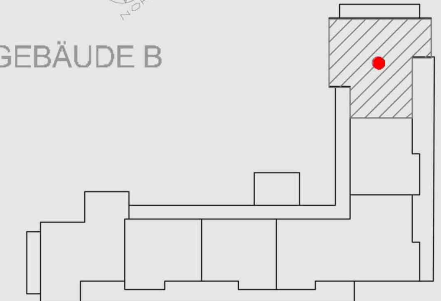
Bauunternehmen  
mit schlüsselfertigen Konzepten  
und Immobilienverkauf

Hofmannplatz 4, 39011 Lana  
[www.deltabau.it](http://www.deltabau.it)

## 1.OBERGESCHOSS



GEBÄUDE B



### WOHNUNG 22

Nettowoohnfläche	76,69m <sup>2</sup>
Terrasse	26,22m <sup>2</sup>

ALLE MASSE SIND ROHBAUMASSE