

# WOHNANLAGE HOFANGER

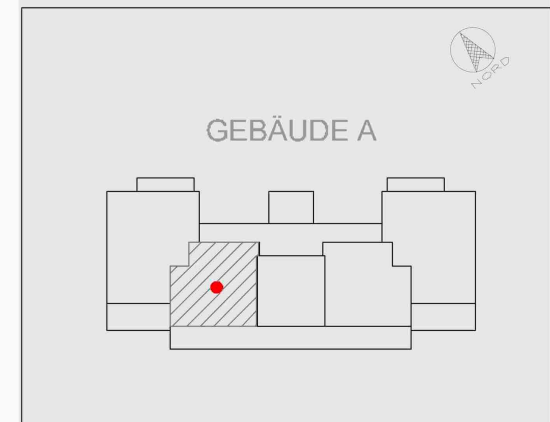


**DELTA BAU KG**

Bauunternehmen  
mit schlüsselfertigen Konzepten  
und Immobilienverkauf

Hofmannplatz 4, 39011 Lana  
[www.deltabau.it](http://www.deltabau.it)

## 1.OBERGESCHOSS



### WOHNUNG 9

Nettowoohnfläche	66,57m <sup>2</sup>
Terrasse	22,28m <sup>2</sup>

ALLE MASSE SIND ROHBAUMASSE